



ANGERMAYER / BRUMM / LANGE
GROUP OF COMPANIES

Unternehmenspräsentation

März 2012

Inhaltsübersicht

- I ABL auf einen Blick**
- II Geschäftsmodell**
- III Wachstumsstrategie**
- IV Kontakt**



ABL auf einen Blick

Eine führende deutsche unabhängige Finanzdienstleistungsgruppe

Wir sind eine Finanzdienstleistungsgruppe, die in den Geschäftsbereichen Asset Management, Finanzberatung und Investmentbanking / Brokerage tätig ist.

- _ Gegründet im Jahr 1999.
- _ Rund 450 Mitarbeiter in 20 Ländern weltweit.
- _ Über 21.000 angeschlossene freie Finanzberater (IFAs), vorwiegend in deutschsprachigen Ländern.
- _ Mehr als EUR 4,6 Mrd. Assets under Management / Administration.

Wir sind eigentümergeführt.

- _ Die ABL Group ist vollständig im Besitz der fünf Partner.
- _ Die Silvia Quandt Familie ist strategischer Partner.
- _ Wir verfolgen eine langfristig orientierte Wachstumsstrategie.
- _ Personelle Kontinuität in der Partnerschaft ist ein Schlüssel unseres Erfolgs.
- _ Unsere Tochter- und Beteiligungsgesellschaften treten mit eigener Identität am Markt auf.
- _ Die Partner sind aktive Anteilseigner der Tochter- und Beteiligungsgesellschaften.

I ABL auf einen Blick Executive Committee

Executive Committee



Christian Angermayer

Partner
Co-CEO ABL Group



Peter Brumm

Partner



Andreas Lange

Partner



Dr. Sebastian Grabmaier

Partner
Co-CEO ABL Group



Ralph Konrad

Partner
CFO ABL Group



Christian Kuppig

Vorstand
CH2 AG



Antje Montag

Vorstandsvorsitzende
CH2 AG



Hans Ostermair

Vorstand
Silvia Quandt & Cie. AG



Joachim Paech

Vorstand
Silvia Quandt & Cie. Schweiz AG



Wulf Schütz

CFO
Aragon AG

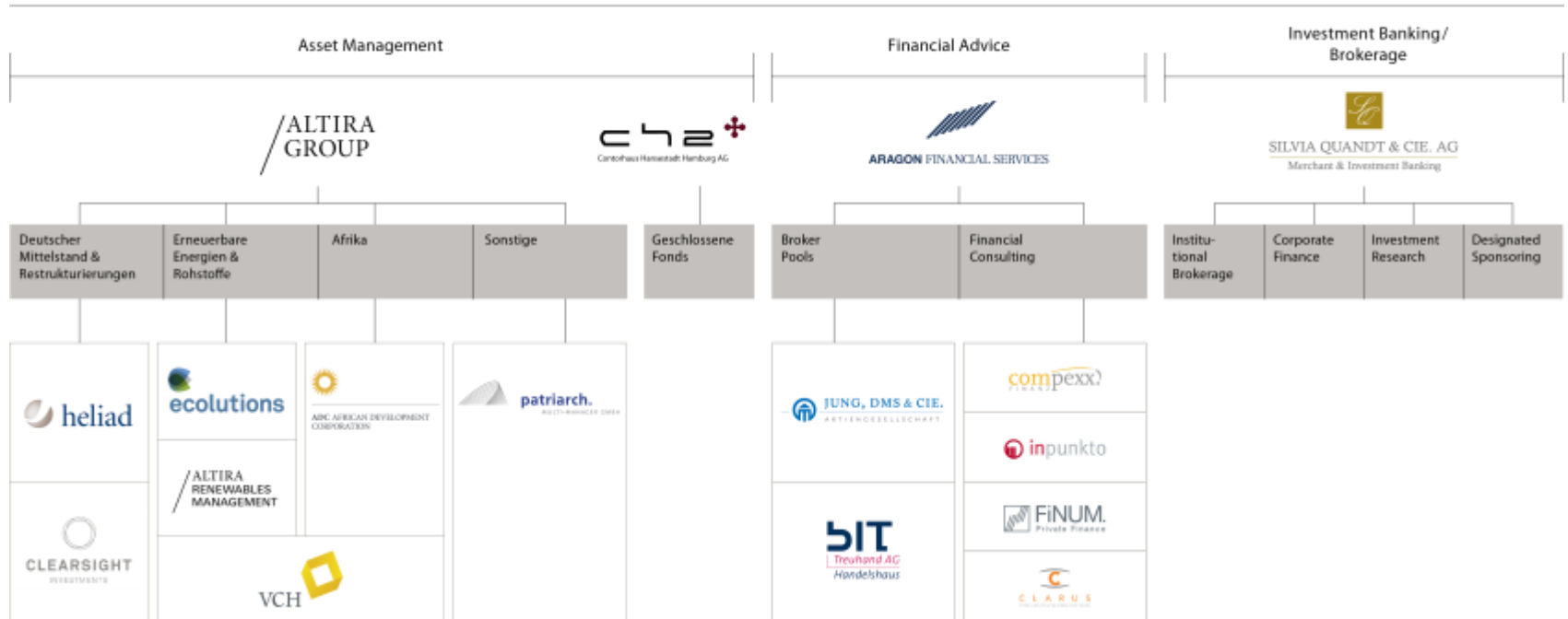


David Zimmer

CEO
Altira AG

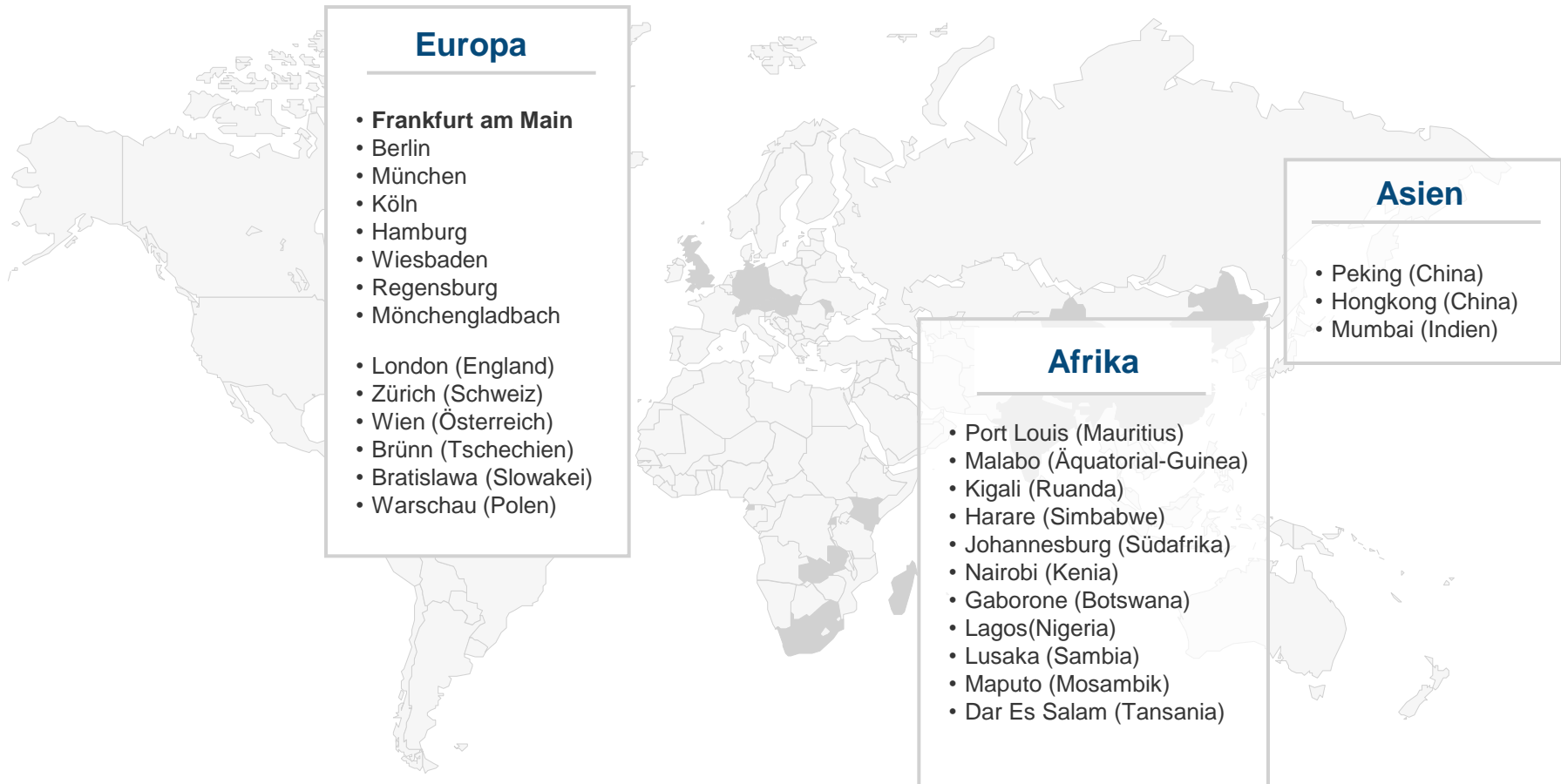
II ABL auf einen Blick Mehrmarkenstrategie

ANGERMAYER / BRUMM / LANGE
GROUP OF COMPANIES



ABL auf einen Blick

Internationale Präsenz



Inhaltsübersicht

- I ABL auf einen Blick**
- II Geschäftsmodell**
- III Wachstumsstrategie**
- IV Kontakt**

II Geschäftsmodell

Profitables und nachhaltiges Geschäftsmodell

Asset Management

Finanzvertrieb

Investmentbanking / Brokerage

Kern-
gesellschaft



Profil

- Alternative Investment-Strategien für institutionelle und private Investoren
- Experte für Wachstumsmärkte
- Schwerpunkte
 - Deutscher Mittelstand & Restrukturierungen
 - Schwellenländer
 - Erneuerbare Energien
 - Rohstoffe
- Rund 90 Mitarbeiter,
- Börsennotiert seit 2007

- Beratung zu und Vermittlung von Finanzprodukten an Privatkunden
- Drei Geschäftsbereiche: Broker Pools, Financial Consulting, Holding
- Hauptsächlich in deutschsprachigen Ländern aktiv
- Über 310 Mitarbeiter
- Börsennotiert seit 2005

- Investmentbanking-Services für den Deutschen Mittelstand und Brokerage für institutionelle Investoren
- Aktiv in Frankfurt, München, London und Zürich
- Dienstleistungsspektrum: Institutional Brokerage, Equity Capital Markets (ECM), Investment Research (Silvia Quandt Research GmbH) und Designated Sponsoring (über Kooperation mit biw AG)
- Rund 35 Mitarbeiter, davon 12 Analysten

Markt-
position

- Eine der führenden Alternative Asset Management-Gesellschaften in Deutschland

- Nach Umsatz einer der vier größten Finanzvertriebe in Deutschland
- Mit über 21.000 unabhängigen Finanzvermittlern, davon über 4.000 gebundene Handelsvertreter, und über 1 Million Endkunden führender Anbieter im deutschsprachigen Raum

- Erfolgreiche Strukturierung und Platzierung von Eigenkapital-Transaktionen im Primär- und Sekundärmarkt mit einem Gesamtvolumen von mehr als 1 Milliarde Euro seit Gründung 2006
- Schnell wachsende Brokerage Einkünfte

III Wachstumsstrategie

Vier Kernthemen

1. Deutscher Mittelstand

- _ Angesichts der – im Vergleich zur deutschen Wirtschaftskraft – sehr niedrigen Zinsen und der ungewöhnlich günstigen Währung wird die deutsche Wirtschaft auf dem Wachstumspfad bleiben und als Konjunkturmotor die führende Kraft in einem stärker integrierten Europa sein.
- _ Neben den bekannten Bluechip-Unternehmen bilden die zahlreichen innovativen und profitablen Mittelstandsunternehmen das Rückgrat der deutschen Wirtschaft.

- _ Unsere drei Geschäftsbereiche profitieren von der Stärke Deutschlands, unserem Kernmarkt.
 - _ Im Bereich Asset Management investieren wir erfolgreich in deutsche KMU.
 - _ Im Bereich Finanzberatung betreuen wir über eine Million Privatanleger überwiegend in deutschsprachigen Ländern.
 - _ Im Bereich Investment Banking / Brokerage verfolgen wir über 150 deutsche Aktientitel (vor allem im SDAX, MDAX und DAX) und erschließen diese für internationale Investoren. Daneben betreuen wir IPOs und Sekundärplatzierungen.



Wachstumsstrategie

Vier Kernthemen

2. Schwellenländer

- _ Wir glauben an die Zukunft der Schwellenländer, vor allem in Afrika.
- _ Die größten Wachstumstreiber sind der enorme Rohstoffreichtum und die wachsende Konsumnachfrage, getrieben von einer neu entstehenden Mittelschicht.

- _ Im Bereich Asset Management bieten wir verschiedene erfolgreiche Emerging-Market-Fonds.
- _ Mit der börsennotierten ADC African Development Corporation sind wir einer der führenden Investoren für Banken und Versicherer in der Sub-Sahara-Region.
- _ Im Bereich Investment Banking / Brokerage bieten wir institutionellen Investoren über Partner vor Ort Zugang zu Märkten wie der Türkei und der Mongolei (Transaktionsausführung, Research und Zugang zu Unternehmen).



Wachstumsstrategie

Vier Kernthemen

3. Erneuerbare Energien

- _ Die Energieverknappung gehört zu den zentralen Herausforderungen der nächsten Jahrzehnte.
 - _ Durch Wind- und Wasserkraft sowie Solarenergie wird sich schon bald ein großer Teil des globalen Energiebedarfs decken lassen.
-
- _ Im Bereich Asset Management sind wir einer der größten Entwickler und Eigner von Solarparks in Europa. Allein in den vergangenen zwei Jahren wurden rund 730 Millionen Euro investiert.
 - _ Wir wollen diese führende Position in Europa beibehalten und unser Geschäft im Bereich Erneuerbare Energien auf Kanada, die USA und ausgewählte Emerging Markets ausdehnen.

III Wachstumsstrategie

Vier Kernthemen

4. Rohstoffe

- _ Die Ressourcenknappheit wird eine der größten wirtschaftlichen und politischen Herausforderungen der nächsten Jahrzehnte sein und die Rohstoffpreise stark in die Höhe treiben.

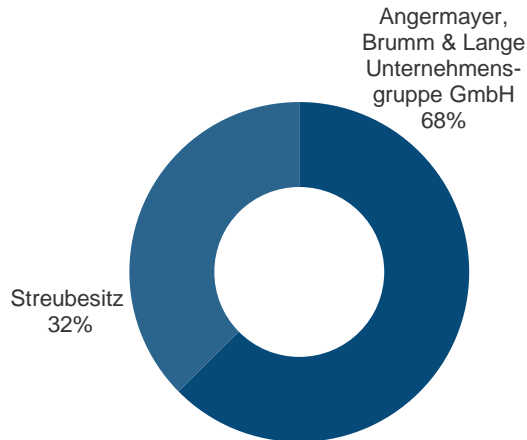
- _ Über unser Geschäft in Afrika und unser globales Netzwerk in Schwellenländern haben wir Zugang zu vielfältigen Investment- und Deal-Chancen im Rohstoffsektor.
- _ Im Bereich Asset Management verwalten wir mehrere erfolgreiche Rohstoff-Fonds.
- _ Im Bereich Investment Banking / Brokerage bieten wir institutionellen Investoren über strategische Partner Zugriff auf internationale Rohstoffaktien (Transaktionsausführung, Research und Zugang zu Unternehmen).

II Geschäftsmodell

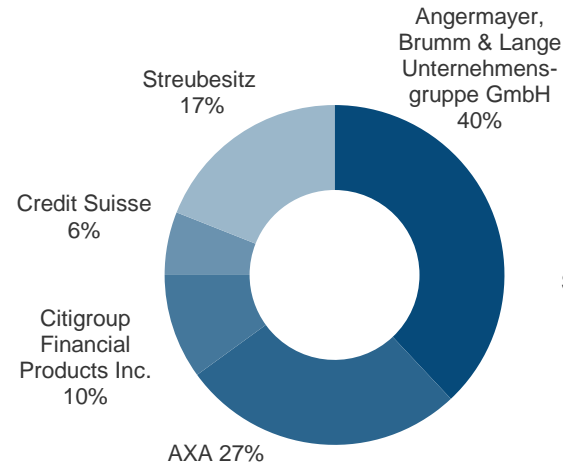
Anteileigner / Aktionärsstruktur der Kerngesellschaften

- _ Die ABL Group ist vollständig im Besitz der fünf Partner.
- _ Unsere Kerngesellschaften verfügen über eine stabile und ausgewogene Aktionärsstruktur.

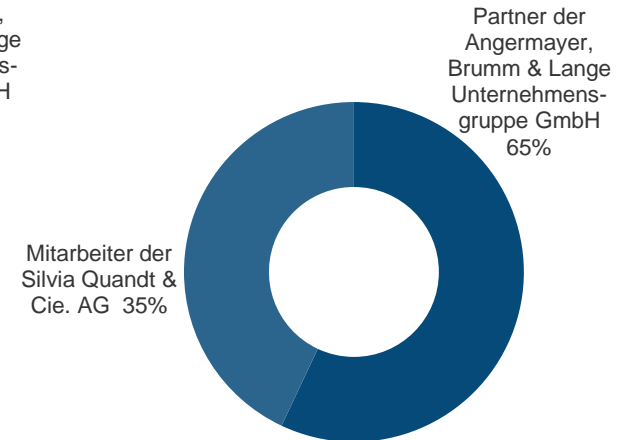
Altira AG



Aragon AG



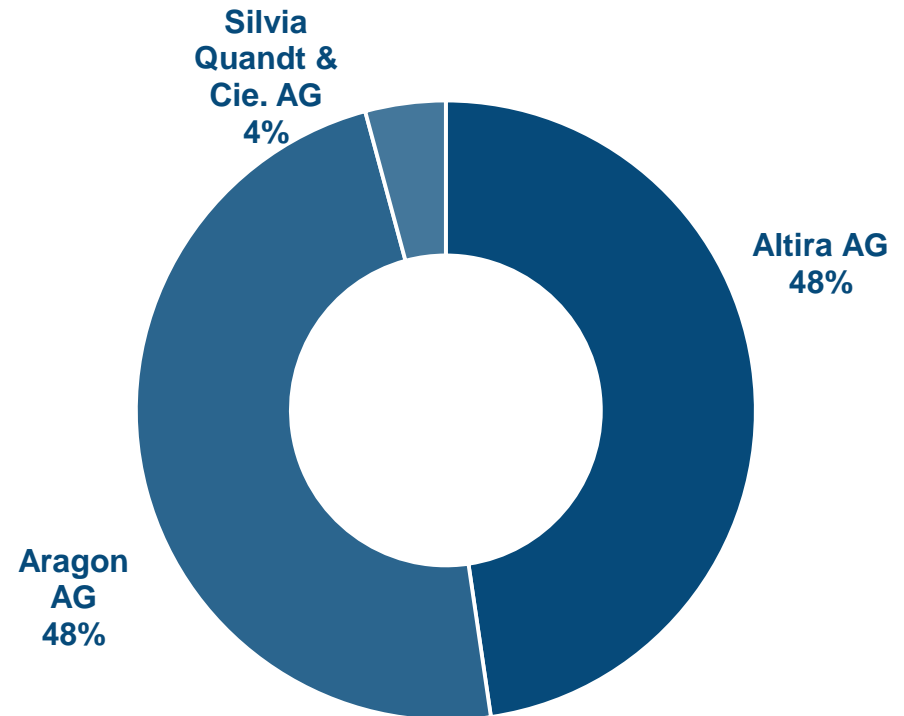
Silvia Quandt & Cie. AG



II Geschäftsmodell Robuste Kapitalstruktur

- _ Die ABL Group ist mit Eigenkapital von mehr als EUR 100 Millionen ausgestattet.
- _ Verteilung des Eigenkapitals auf die Tochter- und Beteiligungsgesellschaften:

■ Altira AG	52,3 Mio. Euro
■ Aragon AG	52,8 Mio. Euro
■ Silvia Quandt & Cie. AG	4,6 Mio. Euro



II Geschäftsmodell

Engagement in Think Tanks und Verbänden

World Economic Forum

- Bei den renommierten Jahrestreffen des World Economic Forum (WEF) kommen international führende Wirtschaftsexperten, Politiker, Intellektuelle und Journalisten zusammen, um über die dringlichsten Fragen der Welt wie Gesundheits- und Umweltfragen zu diskutieren.
- Die ABL Group gehört zur “Community of Global Growth Companies”, die mehr als 300 überdurchschnittlich stark wachsende Unternehmen aus 60 Ländern vereint.
- Christian Angermayer wurde 2010 in die Gruppe der “Young Global Leaders” aufgenommen.



Clinton Global Initiative

- Die Clinton Global Initiative (CGI), gegründet vom ehemaligen US-Präsidenten Bill Clinton, ist eine unabhängige Initiative, die Wirtschaftspersönlichkeiten aus aller Welt zusammenbringt, um innovative Lösungen für weitreichende Probleme der Menschheit zu finden und umzusetzen.
- Der Schwerpunkt liegt auf dem Kampf gegen den Klimawandel, dem Kampf gegen Armut sowie auf der Förderung von Gesundheit und Bildung.
- Stellvertretend für alle Partner ist Christian Angermayer Mitglied der Clinton Global Initiative.



Institute of International Finance, Inc.

- Das Institute of International Finance, Inc. (IIF) gilt als bedeutendster globaler Verband der Finanzbranche. Er zählt rund 380 Mitglieder aus mehr als 70 Ländern.
- Hauptaufgaben des Verbands sind die Unterstützung der Finanzindustrie beim Management von Risiken (unter anderem auch globale staatspolitische Risiken), die Entwicklung von Best Practice-Ansätzen und die Interessenvertretung im Sinne ihrer Mitglieder.
- Die ABL Group ist Mitglied des IIF.



American Enterprise Institute

- Das American Enterprise Institute for Public Policy Research (AEI) ist ein US-amerikanischer Think Tank, der sich der Förderung von freiem Unternehmertum, Deregulierung, nationaler Verteidigung, starker Außenpolitik und der Verteidigung kultureller Werte verschrieben hat.
- Das AEI finanziert sich durch Spenden von Privatpersonen, Konzernen und Stiftungen.
- Die ABL Group ist Mitglied des AEI.



Inhaltsübersicht

- I ABL auf einen Blick**
- II Geschäftsmodell**
- III Wachstumsstrategie**
- IV Kontakt**

Wachstumsstrategie ABL Group auf Kurs

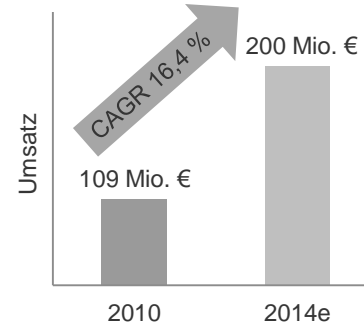
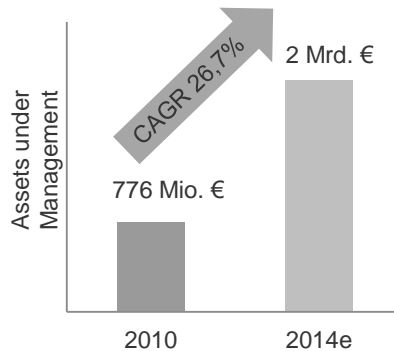
Kern- gesellschaft

ALTIRA
GROUP

ARAGON FINANCIAL SERVICES

SILVIA QUANDT & CIE. AG
Merchant & Investment Banking

Wachstums- ziel



Etablierung

- als Top-Ten-Anbieter im Brokerage
- als bedeutender Market Maker
- als eine führende deutsche Adresse im Equity Research für deutsche Aktien (> 150 Titel in der Coverage)

Maß- nahmen

- Kapitalzufluss in existierende Produkte
- Auflage weiterer Fonds
- Akquisitionen
- Weiterentwicklung der Tochtergesellschaften
- Akquisitionen
- Konzentration auf
 - hohe Qualität im Research
 - "Value-add"-Kundenbetreuung

**Heben von Synergien &
Nachhaltiges Wachstum**

Inhaltsübersicht

- I ABL auf einen Blick**
- II Geschäftsmodell**
- III Wachstumsstrategie**
- IV Kontakt**

IV Kontakt Ihre Ansprechpartner



Christian Angermayer

Co-CEO

Angermayer, Brumm & Lange Group

Partner Office Christian Angermayer

Philipp Aich

Telefon: +49-69-719 1280-107

E-Mail: aich@abl-group.de

www.abl-group.de



Dr. Sebastian Grabmaier

Co-CEO

Angermayer, Brumm & Lange Group

Partner Office Dr. Sebastian Grabmaier

Jessica Linden

Telefon: +49-89-6935 13 -10

E-Mail: jessica.linden@jungdms.de

www.abl-group.de



Vielen Dank für Ihre Aufmerksamkeit.